



*Voulant se positionner comme un généraliste de la menuiserie, Bouvet a développé les menuiseries de la gamme Altuce en coulissant et ouvrant à frappe. Elles sont à rupture de pont thermique. Les profilés, élégants et galbés, dessinés dans la continuité d'Odace et Coloriance s'adaptent aux architectures les plus diverses. Faciles d'entretien, elles offrent un large choix de couleur.*

**Ces ouvertures aux lignes fines rassemblent toutes les dernières innovations en terme de menuiserie aluminium.**

**Le savoir-faire de l'entreprise a permis de concevoir un produit fiable et abouti, équipé des meilleurs composants.**



# Altuce

**GAMME ALUMINIUM**

**FENETRES - COULISSANTS**



- GALANDAGES

Altuce

# La solution aluminium

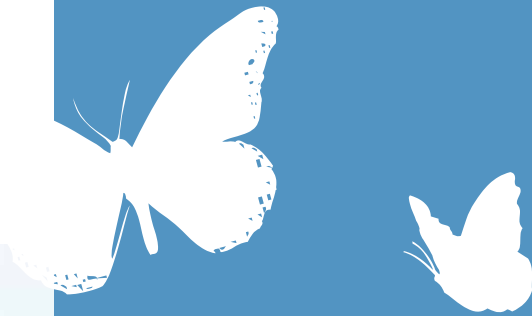
# Altuce



Cette gamme aux profilés étroits et galbés permet de réaliser :

- des coulissants 2, 3 ou 4 vantaux
- des coulissants galandages
- des ouvrants à frappe crémones ou serrures
- des oscillo-battants et soufflets

La conception très innovante des profilés a permis de recevoir des quincailleries modernes aux nombreux points de fermetures.



Les dormants monobloc pour le neuf reprennent les différents doublages .  
Pour la rénovation, un large choix d'habillage intérieur et extérieur couvre l'ensemble des contraintes de pose.  
Les seuils des portes-fenêtres, comme pour Coloriance, sont bi-composants.  
Le vitrage de 24 à 26 mm d'épaisseur est posé dans un joint portefeuille bicolore.  
Les profilés ouvrants et dormants peuvent être monochromes ou bicolores vous permettant toutes les fantaisies.

